

# KORA

---

## PROFESSIONAL

Косметика  
для профессионального ухода  
за кожей лица



## Наши преимущества

**СТРОГОЕ СОБЛЮДЕНИЕ СИСТЕМ  
КОНТРОЛЯ КАЧЕСТВА ОТ СЫРЬЯ  
ДО ГОТОВОЙ ПРОДУКЦИИ**

**ОПЫТ И ЗНАНИЕ  
ВЫСОККВАЛИФИЦИРОВАННЫХ  
СПЕЦИАЛИСТОВ ТЕХНОЛОГОВ**

**ВЫСОКОТЕХНОЛОГИЧНОЕ  
ПРОИЗВОДСТВО**

**ГАРАНТИЯ КАЧЕСТВА  
И ВОСТРЕБОВАННОСТИ  
ПРОДУКТА**

**НАУЧНО ИССЛЕДОВАТЕЛЬСКИЙ  
ЦЕНТР И ЛАБОРАТОРИЯ**

**НЕ ИСПОЛЬЗОВАНИЕ ГОРМОНОВ,  
СИНТЕТИЧЕСКИХ ОСНОВ,  
КОМПОНЕНТОВ ЖИВОТНОГО  
ПРОИСХОЖДЕНИЯ**



**БОЛЬШОЕ  
КОЛИЧЕСТВО  
ПРОВЕРЕННЫХ  
РЕЦЕПТУР**

**ТРАДИЦИОННЫЕ  
И СОВРЕМЕННЫЕ  
МЕТОДЫ  
В РАЗРАБОТКЕ  
ФОРМУЛ**

**ИСПОЛЬЗОВАНИЕ КОСМЕТИЧЕСКОГО  
СЫРЬЯ С ДОКАЗАННОЙ  
ЭФФЕКТИВНОСТЬЮ ОТ ВЕДУЩИХ  
МИРОВЫХ ПРОИЗВОДИТЕЛЕЙ**



**Гиалуроновая кислота** различной молекулярной массы, аминокислоты, **Fucogel, Hydropuntil** (натуральный компонент, полученный ферментативной обработкой листьев опунции) - мощный комплекс, регулирующий естественные механизмы увлажнения и обновления клеток эпидермиса. Способствует формированию защитного барьера кожного покрова

**Антивозрастные комплексы:** **Sculptessence** (очищенные полихолозиды льняного семени), **REBTIDE DDBD (Syn-Ake)** (Dipeptide Diaminobutyroyl Benzylamide Diacetate (1000ppm), Water, Glycerin, D, L-1,2-Hexanediol, Ethylhexylglycerin), **Spec Ped SC-AN8 (аналог Аргирелина), Spec Ped 3 АК (аналог Matrixyl 3000), SpecKare® EyeS100** (экстракт склероции кокосовой пории и биоактивные пептиды дипептид-2 и ацетилтетрапептид-5), **Filmexel®, Inst'Tight (растительные полисахариды)**. Оказывают интенсивное комплексное воздействие на зрелую кожу: повышение тургора и эластичности, ботулоподобный эффект, выраженный лифтинг-эффект, уменьшение глубины и выраженности мимических и возрастных морщин

**Комплекс Zumo Clear (энзимы)** - синергетический комплекс мальтодекстринов с термостабильными ферментами липазой и протеазой осуществляет эффективную ферментативную деградацию кожного себума, улучшая внешний вид кожи с высыпаниями, угревой сыпью. Способствует обновлению эпидермиса в целом, выравнивает микрорельеф и тон кожи, улучшает её структуру. Купирует проявления воспалительных элементов, свойственных проблемной жирной коже

**U-ferment SVB - комплекс витаминов В** (Тиамин В1, Рибофлавин В2, Никотинамид В3, Пантотеновая кислота В5, Пиридоксин В6, Фолиевая кислота В9, Цианокобаламин В12) восстанавливает микробиоту кожи, сокращает раздражения и воспаления, снижает проявление акне на 93%, укрепляет кожный барьер и улучшает текстуру кожи, усиливает синтез собственного коллагена

**U-ferment® Vitide** - новая генерация ферментированного экстракта соевых бобов активирует собственные клеточные механизмы защиты, подавляет про-аллергический потенциал на 80 %, улучшает качество (плотность) эпидермального барьера на 47 % уже через 30 минут после нанесения

**U-ferment® V400 ферментированная фолиевая кислота (витамин В9)** - мощный фотопротектор и антиоксидант. Активирует иммунитет кожи, регулирует и ускоряет клеточный метаболизм. Способствует разглаживанию мелких мимических морщин, устраняет сухость и дряблость, нормализует себорегуляцию. Обладает антибактериальным и противовоспалительным свойством

**U-active® P8** - многофакторный противовоспалительный комплекс из 7 растительных экстрактов + прополис

**Кислоты** (миндальная, яблочная, инкапсулированная салициловая кислота, молочная, гликолевая, лактобионовая, пировиноградная, феруловая) способствуют бережной эксфолиации, обладают противовоспалительным свойством. Обеспечивают мгновенное преображение внешнего вида кожи с признаками возрастных изменений.

**Пробиотики и пребиотики** (лизаты бифидо и лактобактерий, лактулоза), **биосера** - способствуют восстановлению и поддержанию здоровья микробиома кожи, укрепляют кожный барьер, ускоряют процессы регенерации клеток.

**CO2 Экстракты растений** - технология, благодаря которой повышается содержание активных компонентов в формуле препаратов, а также **ферментированные экстракты, витаминные комплексы** - имеют большой спектр положительного влияния на кожные покровы



**БИОЛОГИЧЕСКИ АКТИВНЫЕ  
КОМПЛЕКСЫ И КОМПОНЕНТЫ**

**ЭФФЕКТИВНОСТЬ ДЕЙСТВИЯ  
ПРЕПАРАТОВ ПРИВЕДЕНА  
ПО ДАННЫМ КЛИНИЧЕСКИХ  
ИСПЫТАНИЙ ПРОИЗВОДИТЕЛЕЙ  
АКТИВНЫХ ИНГРЕДИЕНТОВ**

Концепция эстетического ухода от **KORA PROFESSIONAL** направлена как на стимуляцию собственных резервов кожи, так и способность к противодействию возрастным изменениям и неблагоприятным факторам окружающей среды

# ЛИНИИ СРЕДСТВ ПО ТИПУ КОЖИ



## ДЛЯ ВСЕХ ТИПОВ КОЖИ

- ОЧИЩАЮЩАЯ ЭМУЛЬСИЯ ДЛЯ НОРМАЛЬНОЙ И СУХОЙ КОЖИ
- ЭНЗИМНАЯ МАСКА-ПУДРА
- ТОНИК АКТИВАТОР ЭНЗИМНЫЙ
- ЭМУЛЬСИЯ ЭКСФОЛИАНТ С ГЛИКОЛЕВОЙ КИСЛОТОЙ



## ПРОБЛЕМНАЯ, ЖИРНАЯ КОЖА

- ГЕЛЬ ОЧИЩАЮЩИЙ ДЛЯ ЖИРНОЙ И КОМБИНИРОВАННОЙ КОЖИ
- ТОНИК БАЛАНС ДЛЯ ЖИРНОЙ И КОМБИНИРОВАННОЙ КОЖИ
- БУСТЕР-КОНЦЕНТРАТ НОРМ-АКТИВ ДЛЯ ПРОБЛЕМНОЙ КОЖИ



## ДЛЯ СУХОЙ, ЧУВСТВИТЕЛЬНОЙ КОЖИ

- ЛИПИДНЫЙ КОНЦЕНТРАТ
- КРЕМ-УХОД ПОСЛЕ ЭСТЕТИЧЕСКИХ ПРОЦЕДУР
- МАСКА ИНТЕНСИВНОЕ ВОССТАНОВЛЕНИЕ С УСПОКАИВАЮЩИМ ЭФФЕКТОМ
- МАСКА АЛЬГИНАТНАЯ ПИТАТЕЛЬНАЯ С ЭКСТРАКТОМ АМАРАНТА И ЛИСТЬЕВ ОЛИВЫ



## УЛЬТРАУВЛАЖНЕНИЕ ДЛЯ ВСЕХ ТИПОВ КОЖИ

- ТОНИК УЛЬТРАУВЛАЖНЕНИЕ ДЛЯ ВСЕХ ТИПОВ КОЖИ
- БУСТЕР-КОНЦЕНТРАТ УЛЬТРАУВЛАЖНЕНИЕ
- МАСКА УЛЬТРАУВЛАЖНЕНИЕ ДЛЯ ВСЕХ ТИПОВ КОЖИ
- МАСКА-КРИО АЛЬГИНАТНАЯ УВЛАЖНЯЮЩАЯ СО СПИРУЛИНОЙ И КОМПЛЕКСОМ АМИНОКИСЛОТ



## ПРОБЛЕМНАЯ, ЖИРНАЯ КОЖА (МАСКИ)

- МАСКА АЛЬГИНАТНАЯ СЕБОРЕГУЛИРУЮЩАЯ С СОЛЯМИ И ГРЯЗЯМИ МЁРТВОГО МОРЯ
- СУХАЯ МАСКА-ПУДРА ДЛЯ ЖИРНОЙ КОЖИ
- МАСКА СЕБОРЕГУЛЯТОР ДЛЯ ЖИРНОЙ И ПРОБЛЕМНОЙ КОЖИ



## БАЗОВЫЙ УХОД И СПЕЦИАЛЬНЫЕ СРЕДСТВА

- БУСТЕР-КОНЦЕНТРАТ КОНТУР ГЛАЗ
- ГЕЛЬ КОНТАКТНЫЙ С ЭЛЕКТРОЛИТНЫМ КОМПЛЕКСОМ
- ГЕЛЬ ДЛЯ ХОЛОДНОГО ГИДРИРОВАНИЯ
- КРЕМ МАССАЖНЫЙ ДЛЯ ЛИЦА И ТЕЛА С ОРГАНИЧЕСКИМ КРЕМНИЕМ И МАСЛОМ КРАМБЕ
- МАСЛО МАССАЖНОЕ ДЛЯ ЛИЦА И ТЕЛА С ВИТАМИННЫМ КОМПЛЕКСОМ



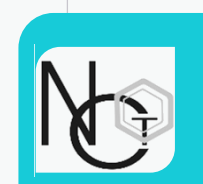
## ПОВЕРХНОСТНАЯ И ГЛУБОКАЯ ЭКСФОЛИАЦИЯ

- УЛЬТРАЛЁГКИЙ ПИЛИНГ ЛАКТОБИОНОВЫЙ
- ПИЛИНГ МИНДАЛЬНО-ЯБЛОЧНЫЙ 20%, PH=3,0
- ПИЛИНГ ФЕРУЛОВО-ПИРОВИНОГРАДНЫЙ (СРЕДИННЫЙ 40%, PH 1,5)
- ГЕЛЬ ПОСТПИЛИНГОВЫЙ НЕЙТРАЛИЗУЮЩИЙ



## ANTI-AGE – ТЕРАПИЯ

- БУСТЕР-КОНЦЕНТРАТ БОТО-ЛИФТ
- МАСКА БОТО-ЛИФТ КОНТРОЛЬ МИМИЧЕСКИХ МОРЩИН И ЛИФТИНГ
- ГОРЯЧАЯ МАСКА! МАСКА АЛЬГИНАТНАЯ ANTI-AGE С ЭКСТРАКТОМ ЧЁРНОЙ ИКРЫ И ГИАЛУРОНОВОЙ КИСЛОТОЙ



## В РАСШИРЕНИИ БЛОКОВ СРЕДСТВ И ДЛЯ ДОМАШНЕГО ПРИМЕНЕНИЯ- РЕКОМЕНДУЕТСЯ KORA

- ДЕМАКИЯЖ,
- БАЗОВЫЙ УХОД

# ПРОГРАММА ИСПОЛЬЗОВАНИЯ СРЕДСТВ В ПРОТОКОЛАХ УХОДА



## СПЕЦИАЛЬНЫЕ СРЕДСТВА

- ГЕЛЬ КОНТАКТНЫЙ С ЭЛЕКТРОЛИТНЫМ КОМПЛЕКСОМ
- ГЕЛЬ ДЛЯ ХОЛОДНОГО ГИДРИРОВАНИЯ
- ГЕЛЬ ПОСТПИЛИНГОВЫЙ НЕЙТРАЛИЗУЮЩИЙ
- ТОНИК АКТИВАТОР ЭНЗИМНЫЙ
- КРЕМ МАССАЖНЫЙ ДЛЯ ЛИЦА И ТЕЛА С ОРГАНИЧЕСКИМ КРЕМНИЕМ И МАСЛОМ КРАМБЕ
- МАСЛО МАССАЖНОЕ ДЛЯ ЛИЦА И ТЕЛА С ВИТАМИННЫМ КОМПЛЕКСОМ



## ПОВЕРХНОСТНОЕ ОЧИЩЕНИЕ

- ОЧИЩАЮЩАЯ ЭМУЛЬСИЯ ДЛЯ НОРМАЛЬНОЙ И СУХОЙ КОЖИ
- ГЕЛЬ ОЧИЩАЮЩИЙ ДЛЯ ЖИРНОЙ И КОМБИНИРОВАННОЙ КОЖИ
- ЭМУЛЬСИЯ ЭКСФОЛИАНТ С ГЛИКОЛЕВОЙ КИСЛОТОЙ



## ПОВЕРХНОСТНАЯ И ГЛУБОКАЯ ЭКСФОЛИАЦИЯ

- УЛЬТРАЛЁГКИЙ ПИЛИНГ ЛАКТОБИОНОВЫЙ
- ПИЛИНГ МИНДАЛЬНО-ЯБЛОЧНЫЙ 20%, PH=3,0
- ПИЛИНГ ФЕРУЛОВО-ПИРОВИНОГРАДНЫЙ (СРЕДИННЫЙ 40%, PH 1,5)
- ГЕЛЬ ПОСТПИЛИНГОВЫЙ НЕЙТРАЛИЗУЮЩИЙ



## ТОНИЗИРОВАНИЕ

- ТОНИК УЛЬТРАУВЛАЖНЕНИЕ ДЛЯ ВСЕХ ТИПОВ КОЖИ
- ТОНИК БАЛАНС ДЛЯ ЖИРНОЙ И КОМБИНИРОВАННОЙ КОЖИ
- ТОНИК АКТИВАТОР ЭНЗИМНЫЙ



## ИНТЕНСИВНЫЕ СРЕДСТВА БУСТЕРЫ-КОНЦЕНТРАТЫ

- БУСТЕР-КОНЦЕНТРАТ УЛЬТРАУВЛАЖНЕНИЕ
- БУСТЕР-КОНЦЕНТРАТ НОРМ-АКТИВ ДЛЯ ПРОБЛЕМНОЙ КОЖИ
- БУСТЕР-КОНЦЕНТРАТ БОТО-ЛИФТ
- ЛИПИДНЫЙ КОНЦЕНТРАТ
- БУСТЕР-КОНЦЕНТРАТ КОНТУР ГЛАЗ



## ИНТЕНСИВНЫЕ СРЕДСТВА НЕСМЫВАЕМЫЕ МАСКИ, КРЕМ УХОД

- МАСКА УЛЬТРАУВЛАЖНЕНИЕ
- МАСКА БОТО-ЛИФТ
- МАСКА ИНТЕНСИВНОЕ ВОССТАНОВЛЕНИЕ С УСПОКАИВАЮЩИМ ЭФФЕКТОМ
- КРЕМ-УХОД ПОСЛЕ ЭСТЕТИЧЕСКИХ ПРОЦЕДУР



## ИНТЕНСИВНЫЕ СРЕДСТВА АЛЬГИНАТНЫЕ МАСКИ

- МАСКА-КРИО АЛЬГИНАТНАЯ УВЛАЖНЯЮЩАЯ СО СПИРУЛИНОЙ И КОМПЛЕКСОМ АМИНОКИСЛОТ
- МАСКА АЛЬГИНАТНАЯ СЕБОРЕГУЛИРУЮЩАЯ С СОЛЯМИ И ГРЯЗЯМИ МЁРТВОГО МОРЯ



## ИНТЕНСИВНЫЕ СРЕДСТВА АЛЬГИНАТНЫЕ МАСКИ

- ГОРЯЧАЯ МАСКА! МАСКА АЛЬГИНАТНАЯ ANTI-AGE С ЭКСТРАКТОМ ЧЁРНОЙ ИКРЫ И ГИАЛУРОНОВОЙ КИСЛОТОЙ
- МАСКА АЛЬГИНАТНАЯ ПИТАТЕЛЬНАЯ С ЭКСТРАКТОМ АМАРАНТА И ЛИСТЬЕВ ОЛИВЫ



## ИНТЕНСИВНЫЕ СРЕДСТВА МАСКИ

- СУХАЯ МАСКА-ПУДРА ДЛЯ ЖИРНОЙ КОЖИ
- МАСКА СЕБОРЕГУЛЯТОР ДЛЯ ЖИРНОЙ И ПРОБЛЕМНОЙ КОЖИ
- ЭНЗИМНАЯ МАСКА-ПУДРА

# СПЕЦИАЛЬНЫЕ СРЕДСТВА



1

ГЕЛЬ КОНТАКТНЫЙ  
С ЭЛЕКТРОЛИТНЫМ  
КОМПЛЕКСОМ



2

ГЕЛЬ ДЛЯ  
ХОЛОДНОГО  
ГИДРИРОВАНИЯ



3

ГЕЛЬ ПОСТ-  
ПИЛИНГОВЫЙ  
НЕЙТРАЛИЗУЮЩИЙ



4

ТОНИК АКТИВАТОР  
ЭНЗИМНЫЙ



5

КРЕМ МАССАЖНЫЙ  
ДЛЯ ЛИЦА И ТЕЛА  
С ОРГАНИЧЕСКИМ  
КРЕМНИЕМ  
И МАСЛОМ КРАМБЕ



6

МАСЛО МАССАЖНОЕ  
ДЛЯ ЛИЦА И ТЕЛА  
С ВИТАМИННЫМ  
КОМПЛЕКСОМ

# СПЕЦИАЛЬНЫЕ СРЕДСТВА

## ГЕЛЬ КОНТАКТНЫЙ С ЭЛЕКТРОЛИТНЫМ КОМПЛЕКСОМ



200, 400 мл

### ДЕЙСТВИЕ:

- Обеспечение необходимого скольжения при проведении процедуры
- Минимизация проявления реакции кожи на аппаратное воздействие
- Облегчение проникновения активных ингредиентов и усиление эффекта от проводимой процедуры
- Интенсивное увлажнение и повышение упругости кожи

### АКТИВНЫЕ КОМПОНЕНТЫ:

**E+CO2** (электролитный комплекс, CO2 экстракты зеленого кофе, арники, калины)

ИСПОЛЬЗОВАНИЕ В ТЕРАПИИ, ПРЕДПОЛАГАЮЩЕЙ ВОЗДЕЙСТВИЕ НЕ ТОЛЬКО ЭЛЕКТРИЧЕСКИМИ ВОЛНАМИ, НО И УЛЬТРАЗВУКОМ, СВЕТОВЫМ ИЗЛУЧЕНИЕМ И РАДИОВОЛНАМИ



1

УЛУЧШЕНИЕ КРОВΟΣНАБЖЕНИЯ

2

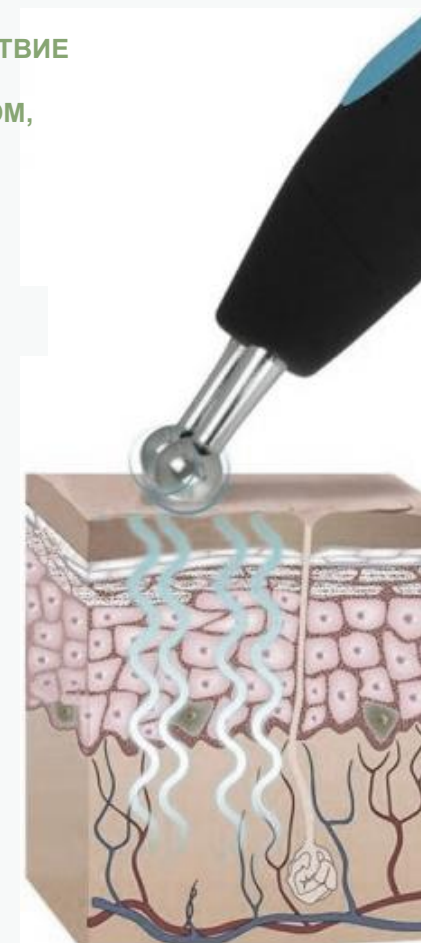
СТИМУЛЯЦИЯ СИНТЕЗА БЕЛКОВ ДЕРМЫ

3

УЛУЧШЕНИЕ ОБМЕНА ВЕЩЕСТВ В КЛЕТКАХ

4

ВОССТАНОВЛЕНИЕ ТОНУСА ЛИЦЕВЫХ МЫШЦ



### СПОСОБ ПРИМЕНЕНИЯ:

Нанести гель на кожу после очищения и провести процедуру согласно инструкции к аппарату и протоколу процедуры

# СПЕЦИАЛЬНЫЕ СРЕДСТВА

## ГЕЛЬ ДЛЯ ХОЛОДНОГО ГИДРИРОВАНИЯ



200, 400 мл



- ↓ ОБНОВЛЕНИЕ
- ↓ ОСВЕТЛЕНИЕ  
ЗАСТОЙНЫХ ПЯТЕН  
И СЛЕДОВ ПОСТАКНЕ
- ↓ УЛУЧШЕНИЕ  
ВНЕШНЕГО ВИДА  
КОЖНОГО ПОКРОВА

### ДЕЙСТВИЕ:

- Разрыхление рогового слоя эпидермиса. Быстрое размягчение кожи, достижение эффекта вапоризации без разогревающего действия
- Подготовка кожи к интенсивному очищению, удалению милиумов, комедонов
- Усиление проникновения активных компонентов при последующих косметических процедурах
- Выравнивание рельефа и тона кожи

### УЗ, мануальная чистка кожи (конечный результат)

- 1 СУЖЕНИЕ ПОР
- 2 КУПИРОВАНИЕ ВОСПАЛИТЕЛЬНЫХ ЭЛЕМЕНТОВ
- 3 НОРМАЛИЗАЦИЯ ГИПЕРАКТИВНОСТИ САЛЬНОЙ СЕКРЕЦИИ
- 4 ВОССТАНОВЛЕНИЕ УПРУГОСТИ И ЗДОРОВОГО СИЯНИЯ КОЖНОГО ПОКРОВА

**АКТИВНЫЕ КОМПОНЕНТЫ:** E+AV (электролитный комплекс, сок алоэ вера), экстракты папайи, ананаса

**СПОСОБ ПРИМЕНЕНИЯ:** нанести гель толстым слоем, исключая периорбитальную область. Затем закрыть площадь обрабатываемой поверхности кожи плёнкой. Время экспозиции 15-20 минут. Далее, убрав плёнку и остатки средства с помощью салфетки, провести процедуру по типу и состоянию кожи. УЗ, мануальную чистку лица



# СПЕЦИАЛЬНЫЕ СРЕДСТВА

## ТОНИК АКТИВАТОР ЭНЗИМНЫЙ



200, 400 мл

МНОГОФУНКЦИОНАЛЬНОЕ  
ИСПОЛЬЗОВАНИЕ

СБАЛАНСИРОВАННЫЙ  
КОМПЛЕКС  
БИОАКТИВНЫХ  
КОМПОНЕНТОВ

ПОВЫШЕНИЕ  
РЕЗУЛЬТАТИВНОСТИ  
УХОДА

### ДЕЙСТВИЕ:

- Усиление эффективности косметологических процедур
- Повышение действия сухих масок и ферментативных пилингов
- Гидратация и разрыхление рогового слоя эпидермиса - более лёгкое удаление комедонов и участков гиперкератоза
- Противовоспалительное, увлажняющее и регенерирующее действие
- Выравнивание рельефа и тона кожи

### АКТИВНЫЕ КОМПОНЕНТЫ:

Экстракты папайи, ананаса, **7B+CO2**  
(**U-Ferment SVB-7** био - витаминов группы B, CO2 граната)  
**NB!** Возможно ежедневное использование с целью усиления действия последующего ухода



**U-Ferment SVB** (Тиамин B1, Рибофлавин B2, Никотинамид B3, Пантотеновая кислота B5, Пиридоксин B6, Фолиевая кислота B9, Цианокобаламин B12)



**ВОССТАНОВЛЕНИЕ МИКРОБИОТЫ КОЖИ**



**СОКРАЩЕНИЕ РАЗДРАЖЕНИЯ И ВОСПАЛЕНИЯ, СНИЖЕНИЕ ПРОЯВЛЕНИЯ АКНЕ НА 93%**



**УСИЛЕНИЕ СИНТЕЗА СОБСТВЕННОГО КОЛЛАГЕНА, ПОВЫШЕНИЕ УПРУГОСТИ И ЭЛАСТИЧНОСТИ КОЖНОГО ПОКРОВА**



**УКРЕПЛЕНИЕ КОЖНОГО БАРЬЕРА И УЛУЧШЕНИЕ ТЕКСТУРЫ КОЖИ**

**СПОСОБ ПРИМЕНЕНИЯ:** тоник активатор энзимный используется для разведения сухих масок и ферментативных пилингов при проведении профессиональных и домашних косметологических процедур

## КРЕМ МАССАЖНЫЙ ДЛЯ ЛИЦА И ТЕЛА С ОРГАНИЧЕСКИМ КРЕМНИЕМ И МАСЛОМ КРАМБЕ

### НОВИНКА!

НЕ СОДЕРЖИТ  
МИНЕРАЛЬНОГО МАСЛА

### ДЕЙСТВИЕ:

В сочетании с любыми видами  
массажных техник:

- Повышение эластичности и упругости кожного покрова, восстановление водного баланса
- Нормализация гидролипидного баланса и обеспечение защитных свойств кожного барьера
- Дренажное, укрепляющее, противовоспалительное действие, улучшение тонуса и структуру кожи

**АКТИВНЫЕ КОМПОНЕНТЫ: SI+CO2**

(органический кремний, CO2 экстракты кигелии, хвоща, плюща, тыквы), пантенол (витамин B5), масло Крамбэ, соевое

КОМФОРТНОЕ  
ДЛИТЕЛЬНОЕ  
СКОЛЬЖЕНИЕ



1

#### ОРГАНИЧЕСКИЙ КРЕМНИЙ

- Повышение эластичности и упругости
- Восстановление водного баланса
- Ускорение регенерации тканей и клеток кожи

2

#### МАСЛА КРАМБЕ, СОЕВОЕ, ПАНТЕНОЛ

- Нормализация гидролипидного баланса
- Обеспечение защитных свойств кожного барьера
- Восстановление кожи от воздействия УФ излучения

3

#### CO2 ЭКСТРАКТЫ КИГЕЛИИ, ХВОЩА, ПЛЮЩА, ТЫКВЫ

- Дренажный укрепляющий эффект
- Противовоспалительное действие
- Улучшение тонуса и структуры кожи

4

#### ДОПОЛНЕНИЕ К МАНОУАЛЬНОМУ ВОЗДЕЙСТВИЮ - ВЕЛИКОЛЕПНЫЙ УХОД ЗА ТЕЛОМ



400 мл

### СПОСОБ ПРИМЕНЕНИЯ:

Распределить необходимое количество массажного крема и провести процедуру

## МАСЛО МАССАЖНОЕ ДЛЯ ЛИЦА И ТЕЛА С ВИТАМИННЫМ КОМПЛЕКСОМ



400 мл

## НОВИНКА!

НЕ СОДЕРЖИТ МИНЕРАЛЬНОГО МАСЛА

### ДЕЙСТВИЕ:

В сочетании с любыми видами массажных техник:

- Глубокое увлажнение, питание, насыщение витаминами, минеральными веществами и стимуляция обновления клеток кожи
- Улучшение кровоснабжения, укрепление капилляров, дренаж и повышение тонуса кожи
- Восстановление эластичности, упругости и разглаживание кожного покрова

**АКТИВНЫЕ КОМПОНЕНТЫ: Vit+CO2**  
(витаминовый комплекс А,Е,F, CO2 экстракты зеленого кофе, кигелии, апельсина, ванили), масла (соевое, миндальное, оливковое, виноградное, персиковое)

КОМФОРТНОЕ  
ДЛИТЕЛЬНОЕ  
СКОЛЬЖЕНИЕ



1

**ВИТАМИННЫЙ КОМПЛЕКС А,Е,F**

- Интенсивное питание, регенерация, восстановление тургора
- Ускорение обновления клеток кожи
- Улучшение кровоснабжения, укрепление капилляров

2

**МАСЛА (СОЕОВОЕ, МИНДАЛЬНОЕ, ОЛИВКОВОЕ, ВИНОГРАДНОЕ, ПЕРСИКОВОЕ)**

- Глубокое увлажнение, питание
- Минерализация и витаминизация кожного покрова

3

**CO2 ЭКСТРАКТЫ ЗЕЛЕННОГО КОФЕ, КИГЕЛИИ, АПЕЛЬСИНА, ВАНИЛИ**

- Дренажный укрепляющий эффект
- Улучшение тонуса и структуры кожи
- Восстановление эластичности

4

**ДОПОЛНЕНИЕ К МАНУАЛЬНОМУ ВОЗДЕЙСТВИЮ - ВЕЛИКОЛЕПНЫЙ УХОД ЗА ТЕЛОМ**



### СПОСОБ ПРИМЕНЕНИЯ:

Распределить необходимое количество массажного крема и провести процедуру

# ПОВЕРХНОСТНОЕ ОЧИЩЕНИЕ ПОВЕРХНОСТНАЯ И ГЛУБОКАЯ ЭКСФОЛИАЦИЯ



1

2

3

4

5

6

ГЕЛЬ ОЧИЩАЮЩИЙ  
ДЛЯ ЖИРНОЙ  
И КОМБИНИРОВАННОЙ  
КОЖИ

ОЧИЩАЮЩАЯ  
ЭМУЛЬСИЯ  
ДЛЯ НОРМАЛЬНОЙ  
И СУХОЙ КОЖИ

ЭМУЛЬСИЯ  
ЭКСФОЛИАНТ  
С ГЛИКОЛЕВОЙ  
КИСЛОТОЙ

УЛЬТРАЛЁГКИЙ  
ПИЛИНГ  
ЛАКТОБИОНОВЫЙ

ПИЛИНГ  
МИНДАЛЬНО-  
ЯБЛОЧНЫЙ

ПИЛИНГ ФЕРУЛОВО-  
ПИРОВИНОГРАДНЫЙ

ГЕЛЬ ОЧИЩАЮЩИЙ  
ДЛЯ ЖИРНОЙ  
И КОМБИНИРОВАННОЙ  
КОЖИ



200, 400 мл

ПРАВИЛЬНОЕ  
ОЧИЩЕНИЕ

СОЧЕТАНИЕ АНТИ-АКНЕ  
И СЕБОКОНТРОЛЬ  
БИОАКТИВНЫХ  
И АКТИВНЫХ  
КОМПОНЕНТОВ

РЕШЕНИЕ ПРОБЛЕМ  
И ДОСТИЖЕНИЕ  
НАКОПИТЕЛЬНОГО  
РЕЗУЛЬТАТА

### ДЕЙСТВИЕ:

- Бережное очищение кожи от остатков макияжа и других видов загрязнений
- Восстановление себорегуляции, сужение пор и регуляция оптимального гидробаланса
- Анти-акне терапия, противовоспалительное действие
- Уменьшение участков гиперкератоза

### АКТИВНЫЕ КОМПОНЕНТЫ: B5+B3

(пантенол, ниацинамид), экстракт фиалки, экстракт бадана, экстракт малины, салициловая кислота, бетаин, аллантиин, **NB!** БЕЗ SLES

### НИАЦИНАМИД САЛИЦИЛОВАЯ КИСЛОТА

- 1 РЕГУЛИРОВАНИЕ РАБОТЫ САЛЬНЫХ ЖЕЛЁЗ, ОЧИЩЕНИЕ И СУЖЕНИЕ ПОР
- 2 РЕГУЛИРОВАНИЕ ЕСТЕСТВЕННОЙ КИСЛОТНОСТИ КОЖИ
- 3 УСКОРЕНИЕ ПРОЦЕССОВ ОБНОВЛЕНИЯ РОГОВОГО СЛОЯ
- 4 АНТИ-АКНЕ ТЕРАПИЯ

### СПОСОБ ПРИМЕНЕНИЯ:

На влажную кожу лица нанести небольшое количество средства, затем лёгкими массажными движениями выполнить очищение. Далее смыть водой

ОЧИЩАЮЩАЯ  
ЭМУЛЬСИЯ  
ДЛЯ НОРМАЛЬНОЙ  
И СУХОЙ КОЖИ



200, 400 мл

ПРАВИЛЬНОЕ  
ОЧИЩЕНИЕ

СОЧЕТАНИЕ  
АКТИВНЫХ  
ГИГРОСКОПИЧНЫХ  
КОМПОНЕНТОВ

РЕШЕНИЕ ПРОБЛЕМ  
И ДОСТИЖЕНИЕ  
НАКОПИТЕЛЬНОГО  
РЕЗУЛЬТАТА

### ДЕЙСТВИЕ:

- Бережное очищение кожи от остатков макияжа и других видов загрязнений
- Восстановление оптимального гидробаланса кожи
- Минимизация раздражения, зуда и укрепление липидного барьера кожного покрова
- Снятие покраснения и шелушения

АКТИВНЫЕ КОМПОНЕНТЫ: **CO2+Allantoin** (CO2 экстракты цветов ромашки, плодов шиповника, мяты, шалфея, расторопши, аллантиин), сорбитол, экстракты солодки, масла кукурузное, кокосовое

### АЛЛАНТОИН, СОРБИТОЛ

- 1 ПРЕПЯТСТВИЕ ПОТЕРЕ ВЛАГИ И УДЕРЖАНИЕ ЕЁ В ПОВЕРХНОСТНЫХ СЛОЯХ КОЖНОГО ПОКРОВА
- 2 СНИЖЕНИЕ РАЗДРАЖЕНИЯ И НЕГАТИВНОГО ВОЗДЕЙСТВИЯ УФ-ИЗЛУЧЕНИЯ
- 3 ПРОФИЛАКТИКА ПРОЦЕССОВ СТАРЕНИЯ КЛЕТОК КОЖИ
- 4 ПРЕДОТВРАЩЕНИЕ ОБЕЗВОЖЕННОСТИ, УСТРАНЕНИЕ СУХОСТИ И ШЕЛУШЕНИЯ КОЖИ

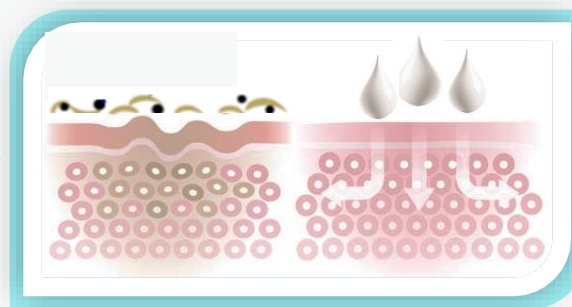
### СПОСОБ ПРИМЕНЕНИЯ:

На влажную кожу лица нанести небольшое количество средства, затем лёгкими массажными движениями выполнить очищение. Далее смыть водой

## ЭМУЛЬСИЯ ЭКСФОЛИАНТ С ГЛИКОЛЕВОЙ КИСЛОТОЙ



30 мл



ВОССТАНОВЛЕНИЕ  
ЗДОРОВОГО  
СИЯНИЯ КОЖИ

ОСВЕТЛЕНИЕ  
ГЛАДКОСТЬ

### ДЕЙСТВИЕ:

- Бережное удаление ороговевших клеток, глубокое очищение
- Интенсивное анти-возрастное действие: осветление пигментации, стимуляция выработки собственного коллагена и гиалуроновой кислоты
- Предпилинговая подготовка и пролонгация действия химических пилингов
- Эффективное устранение шелушения и сухости кожи

**АКТИВНЫЕ КОМПОНЕНТЫ:** гликолевая кислота 5%, **AV+CO2** (мукополисахариды Алоэ Вера, CO2 экстракты расторопши, гаммелиса, ягод брусники), пептиды вербены, аргинин, масла персика, авокадо

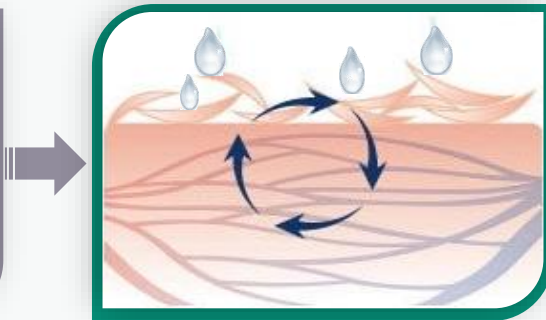
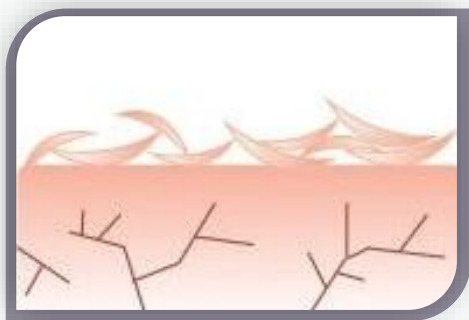
### ГЛИКОЛЕВАЯ КИСЛОТА

- 1 ГЛУБОКОЕ ОЧИЩЕНИЕ И СУЖЕНИЕ ПОР
- 2 НОРМАЛИЗАЦИЯ РАБОТЫ САЛЬНЫХ ЖЕЛЁЗ
- 3 ANTI-AGE ТЕРАПИЯ: СТИМУЛЯЦИЯ ВЫРАБОТКИ СОБСТВЕННОГО КОЛЛАГЕНА И ГИАЛУРОНОВОЙ КИСЛОТЫ
- 4 ОСВЕТЛЕНИЕ ПИГМЕНТАЦИИ, ВЫРАВНИВАНИЕ РЕЛЬЕФА И ТОНА КОЖНОГО ПОКРОВА

### СПОСОБ ПРИМЕНЕНИЯ:

1. **Глубокое очищение:** нанести средство на кожу. Далее выполнить массаж лёгкими разглаживающими движениями, от 1 до 3 минут. Затем смыть тёплой водой.
2. **Деликатный пилинг кожи,** подготовка к хим.пилингам и пролонгации действия процедур хим. пилингов: использовать 1-2 раза в неделю. Время экспозиции от 15 до 20 минут

**УЛЬТРАЛЁГКИЙ  
ПИЛИНГ  
ЛАКТОБИОНОВЫЙ  
(всесезонный)**



**МЯГКОСТЬ  
ГЛАДКОСТЬ  
СИЯНИЕ**

**ДЕЙСТВИЕ:**

- Бережная эксфолиация, глубокое очищение
- Улучшение эластичности кожи, снятие шелушения и увлажнение
- Возвращение тонуса, упругости и сияния кожного покрова
- Выравнивание рельефа и тона кожи
- Значительное улучшение внешнего вида кожи, в том числе чувствительной

**АКТИВНЫЕ КОМПОНЕНТЫ:**

Кислоты (лактобионовая 8%, молочная 0,5%, глюконо-дельта-лактон 15%), мукополисахариды Алоэ Вера

**ЛАКТОБИОНОВАЯ КИСЛОТА,  
ГЛЮКОНО-ДЕЛЬТА-ЛАКТОН**

- 1 ПОЛОЖИТЕЛЬНОЕ ВЛИЯНИЕ НА ДЕРМАЛЬНЫЙ МАТРИКС ЗА СЧЁТ ИНГИБИРОВАНИЯ РАЗРУШЕНИЯ КОЛЛАГЕНА И ЭЛАСТИНА
- 2 ГЛУБОКОЕ ПРОЛОНГИРОВАННОЕ УВЛАЖНЕНИЕ
- 3 ПРОТИВОВОСПАЛИТЕЛЬНОЕ ДЕЙСТВИЕ
- 4 МОЩНЫЙ АНТИОКСИДАНТНЫЙ ПОТЕНЦИАЛ

**СПОСОБ ПРИМЕНЕНИЯ:**

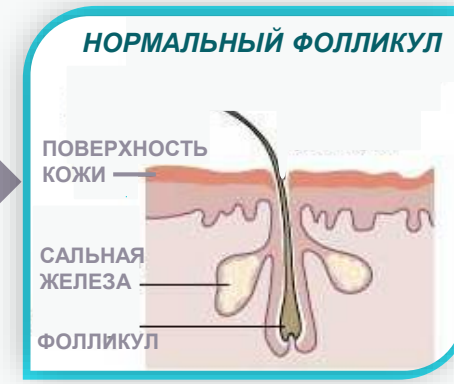
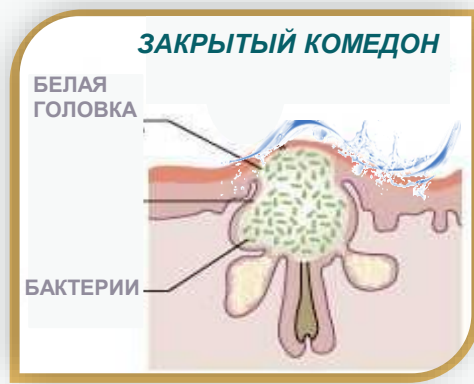
Нанести средство на сухую кожу лица. Не наслаивать продукт! Оставить на 5-10 минут в зависимости от состояния и чувствительности кожи. Далее смыть прохладной водой



**60 мл**



**ПИЛИНГ  
МИНДАЛЬНО-  
ЯБЛОЧНЫЙ  
(ПОВЕРХНОСТНЫЙ  
20%, PH 3)  
(всесезонный)**



**ГЛАДКОСТЬ  
ЭЛАСТИЧНОСТЬ  
ОСВЕТЛЕНИЕ**



60 мл

### ДЕЙСТВИЕ:

- Бережная поверхностная эксфолиация
- Нормализация функции выводных протоков сальных желез и профилактика их закупоривания
- Выравнивание рельефа и тона кожи в период постакне
- Активизация естественного процесса обновления клеток кожи, омоложение
- Подготовка к более глубоким пилингам

### АКТИВНЫЕ КОМПОНЕНТЫ:

Кислоты (миндальная 10%, молочная 9%, яблочная 1%), гибискусовый уксус, аргинин

### МИНДАЛЬНАЯ, МОЛОЧНАЯ КИСЛОТЫ

- 1 АНТИОКСИДАНТНОЕ, БАКТЕРИЦИДНОЕ ДЕЙСТВИЕ
- 2 ЗАМЕДЛЕНИЕ ПРОЦЕССОВ СТАРЕНИЯ КЛЕТОК КОЖИ
- 3 СТИМУЛЯЦИЯ СИНТЕЗА КОЛЛАГЕНА, УЛУЧШЕНИЕ ТРОФИКИ ТКАНЕЙ
- 4 ОБЕСПЕЧЕНИЕ ЭФФЕКТА ГИПЕРГИДРАТАЦИИ РОГОВОГО СЛОЯ ДЛЯ МЯГКОЙ ЭКСФОЛИАЦИИ

### СПОСОБ ПРИМЕНЕНИЯ:

Нанести средство на сухую кожу лица. Не наслаивать продукт! Оставить на 3-10 минут в зависимости от состояния и чувствительности кожи. Далее смыть остатки прохладной водой. При необходимости нанести нейтрализатор

## ПИЛИНГ ФЕРУЛОВО-ПИРОВИНОГРАДНЫЙ (СРЕДИННЫЙ 40%, PH 1,5) (осенне-зимний период)



60 мл

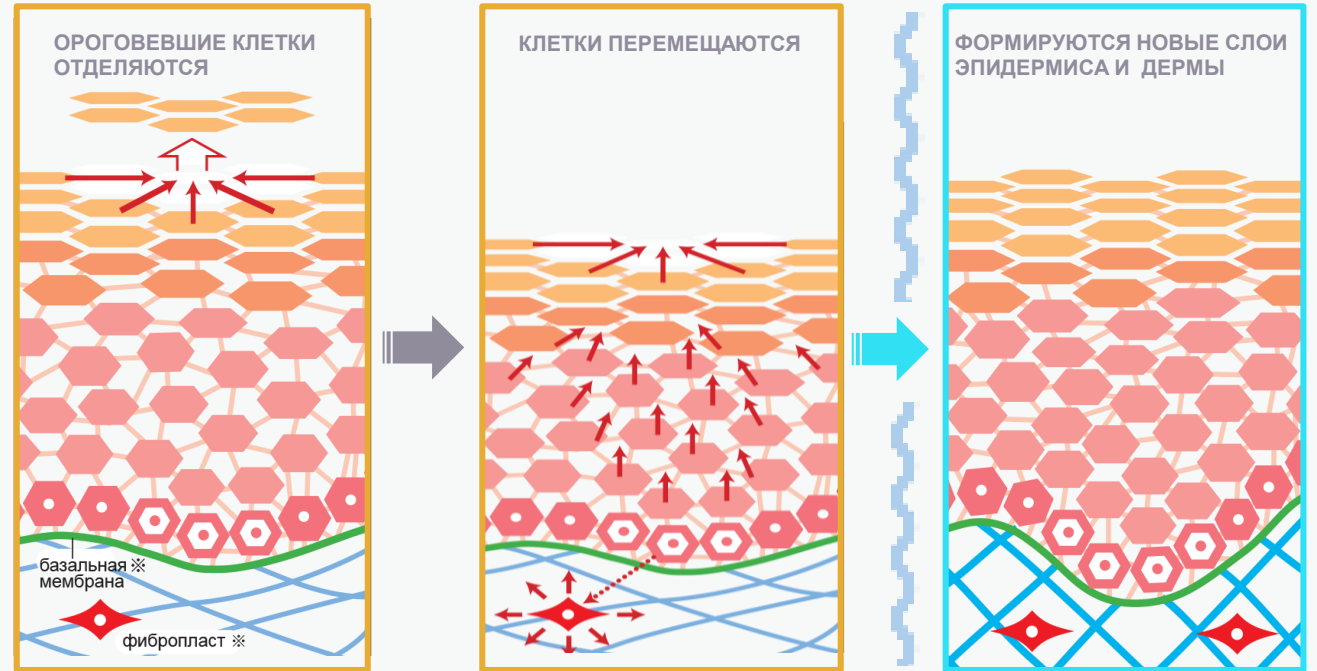
Курс 6-10 процедур один или два раза в год

### ДЕЙСТВИЕ:

- Срединная эксфолиация
- Выраженный омолаживающий эффект: восстановление тургора и эластичности, сокращение количества и глубины морщин
- Комплексное лечение акне, осветление участков гиперпигментации
- Устранение негативных последствий агрессивных инвазивных процедур (пастозность кожи, посттравматическая пигментация и др.)
- Осветление участков гиперпигментации и выравнивание общего тона кожи

### АКТИВНЫЕ КОМПОНЕНТЫ:

Кислоты - пировиноградная (20%), феруловая (0,5%), молочная (20%)



### ПИРОВИНОГРАДНАЯ, ФЕРУЛОВАЯ КИСЛОТЫ

- АКТИВИЗАЦИЯ ЕСТЕСТВЕННЫХ РЕГЕНЕРАТИВНЫХ ПРОЦЕССОВ
- УСКОРЕНИЕ СИНТЕЗА ЭЛАСТИНА И КОЛЛАГЕНА
- НОРМАЛИЗАЦИЯ ФУНКЦИИ САЛЬНЫХ ЖЕЛЕЗ
- РЕГУЛИРОВАНИЕ УРОВНЯ СИНТЕЗА МЕЛАНИНА

**СПОСОБ ПРИМЕНЕНИЯ:** нанести средство на сухую кожу лица. Пилинг наносится одним слоем, начиная с периферийных участков лица, а затем центральные. Время экспозиции не более 1-2 минут. Далее нанести нейтрализатор. При необходимости этап нейтрализации можно повторить. Смыть водой. **NB!** Нормальной реакцией кожи является выраженное покраснение и жжение

## ГЕЛЬ ПОСТ-ПИЛИНГОВЫЙ НЕЙТРАЛИЗУЮЩИЙ



200 мл



ПАНТЕНОЛ,  
АЛЛАНТОИН  
ГЛИЦЕРИН, БЕТАИН,



Интенсивный  
успокаивающий  
комплекс

КОМФОРТ  
МЯГКОСТЬ  
СИЯНИЕ

### ДЕЙСТВИЕ:

- Восстановление pH-баланса кожи после завершения процедуры пилинга
- Мгновенное снятие покраснения и раздражения кожи
- Смягчение и противовоспалительное действие
- Интенсивное глубокое увлажнение

### АКТИВНЫЕ КОМПОНЕНТЫ:

**B5+Allantoin** (пантенол, аллантоин)  
глицерин, бетаин

### СПОСОБ ПРИМЕНЕНИЯ:

В завершении процедуры химического пилинга равномерно распределить гель пост-пилингвый нейтрализующий на зоны нанесения средства с кислотной основой. Затем тщательно смыть прохладной водой

# ТОНИЗИРОВАНИЕ



1

**ТОНИК  
УЛЬТРАУВЛАЖНЕНИЕ  
ДЛЯ ВСЕХ  
ТИПОВ КОЖИ**

2

**ТОНИК БАЛАНС  
ДЛЯ ЖИРНОЙ  
И КОМБИНИРОВАННОЙ  
КОЖИ**



## ТОНИК УЛЬТРАУВЛАЖНЕНИЕ ДЛЯ ВСЕХ ТИПОВ КОЖИ



200, 400 мл

КОМПЛЕКСНОЕ  
ВОЗДЕЙСТВИЕ

НОРМАЛИЗАЦИЯ pH  
БАЛАНСА КОЖИ  
ГЛУБОКОЕ УВЛАЖНЕНИЕ

УСИЛЕНИЕ ЭФФЕКТА  
ОТ ПРИМЕНЕНИЯ  
ПОСЛЕДУЮЩИХ  
КОСМЕТИЧЕСКИХ  
СРЕДСТВ

### ДЕЙСТВИЕ:

- Интенсивная многоуровневая гидратация кожного покрова
- Выравнивание тона и поверхности кожи, дренажное свойство
- Значительное улучшение внешнего вида сухой, обезвоженной кожи

### АКТИВНЫЕ КОМПОНЕНТЫ:

**Hydropuntil** (сок опунции, прошедший энзимную обработку для усиления биодоступности полисахаридной фракции)

**ААс+3НА** (комплекс аминокислот (аланин, пролин, треонин, аргинин, глутаминовая к-та, аргинин), гиалуроновая к-та различной молекулярной массы), кофеин, CO2 экстракты хвоща, черного чая, фукуса, ламинарии, плюща

### СПОСОБ ПРИМЕНЕНИЯ:

Нанести небольшое количество средства лёгкими похлопывающими движениями до полного впитывания



**HYDROPUNTIL, ГИАЛУРОНОВАЯ КИСЛОТА  
РАЗЛИЧНОЙ МОЛЕКУЛЯРНОЙ МАССЫ,  
КОМПЛЕКС АМИНОКИСЛОТ**

1

РЕГУЛЯЦИЯ ЕСТЕСТВЕННЫХ МЕХАНИЗМОВ  
УВЛАЖНЕНИЯ И ОБНОВЛЕНИЯ КЛЕТОК КОЖИ

2

УДЕРЖАНИЕ ВЛАГИ В ГЛУБОКИХ СЛОЯХ  
ЭПИДЕРМИСА

3

ОБЛЕГЧЕНИЕ УСВОЕНИЯ БИОЛОГИЧЕСКИ  
АКТИВНЫХ ВЕЩЕСТВ

4

ФОРМИРОВАНИЕ ЗАЩИТНОГО БАРЬЕРА  
КОЖНОГО ПОКРОВА

## ТОНИК БАЛАНС ДЛЯ ЖИРНОЙ И КОМБИНИРОВАННОЙ КОЖИ



200, 400 мл

КОМПЛЕКСНОЕ  
ВОЗДЕЙСТВИЕ

НОРМАЛИЗАЦИЯ pH  
БАЛАНСА КОЖИ  
ПРАВИЛЬНОЕ  
УВЛАЖНЕНИЕ  
СЕБОРЕГУЛЯЦИЯ

УСИЛЕНИЕ ЭФФЕКТА  
ОТ ПРИМЕНЕНИЯ  
ПОСЛЕДУЮЩИХ  
КОСМЕТИЧЕСКИХ  
СРЕДСТВ

### ДЕЙСТВИЕ:

- Нормализация работы сальных желёз, восстановление естественной кислотности и полезной микробиоты кожи
- Снижение выраженности воспалительных элементов
- Глубокое увлажнение, снятие покраснения и раздражения кожи

**АКТИВНЫЕ КОМПОНЕНТЫ:** **S+7B** (биодоступная сера, **U-Ferment SVB - 7 био-витаминов группы В:** Тиамин В1, Рибофлавин В2, Никотинамид В3, Пантотеновая кислота В5, Пиридоксин В6, Фолиевая кислота В9, Цианокобаламин В12), ниацинамид, пантенол, СО2 экстракты мяты, малины, софоры

### СПОСОБ ПРИМЕНЕНИЯ:

Нанести небольшое количество средства лёгкими похлопывающими движениями до полного впитывания



Сульфидированный ТЭА-рицинолеат  
**БИОДОСТУПНАЯ СЕРА**

1

ПОДДЕРЖАНИЕ ЕСТЕСТВЕННЫХ  
ПРОЦЕССОВ РЕГЕНЕРАЦИИ ЭПИДЕРМИСА

2

РЕГУЛЯЦИЯ СЕКРЕЦИИ КОЖНОГО СЕБУМА,  
КЕРАТОЛИТИЧЕСКОЕ ДЕЙСТВИЕ

3

АНТИБАКТЕРИАЛЬНОЕ  
И ПРОТИВОГРИБКОВОЕ СВОЙСТВО

4

УМЕНЬШЕНИЕ ВОЗМОЖНОСТИ  
СНЯТИЕ РАЗДРАЖЕНИЯ И ПОКРАСНЕНИЯ

# ИНТЕНСИВНЫЕ СРЕДСТВА БУСТЕРЫ-КОНЦЕНТРАТЫ



1

БУСТЕР-КОНЦЕНТРАТ  
УЛЬТРАУВЛАЖНЕНИЕ

2

БУСТЕР-КОНЦЕНТРАТ  
НОРМ-АКТИВ ДЛЯ  
ПРОБЛЕМНОЙ КОЖИ

3

БУСТЕР-КОНЦЕНТРАТ  
БОТО-ЛИФТ

4

ЛИПИДНЫЙ  
КОНЦЕНТРАТ

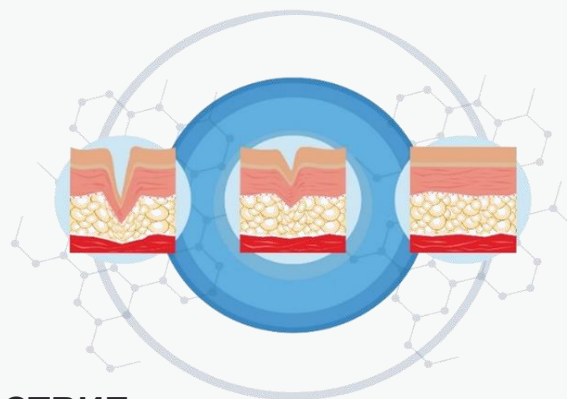
5

БУСТЕР-КОНЦЕНТРАТ  
КОНТУР ГЛАЗ

## БУСТЕР-КОНЦЕНТРАТ УЛЬТРАУВЛАЖНЕНИЕ



30 мл



### ДЕЙСТВИЕ:

- Мгновенное увлажнение и восстановление водного баланса глубоких слоёв кожи
- Стимуляция синтеза собственной гиалуроновой кислоты. Разглаживание кожного рельефа, снижение проявления морщин
- Повышение защитного потенциала клеток кожи от агрессивного воздействия окружающей среды
- Снятие шелушения, возвращение свежести и сияния кожного покрова

### СПОСОБ ПРИМЕНЕНИЯ:

Нанести 1,2 капли средства на кожу лёгкими похлопывающими движениями до полного впитывания.  
**NB!** Сочетание с аппаратными косметологическими процедурами, согласно инструкции к аппарату



### Комплекс - Hydropuntil, гиалуроновая кислота различной молекулярной массы, аминокислоты

- Регулирование естественных механизмов увлажнения и обновления клеток эпидермиса
- Формирование защитного барьера кожного покрова
- Мощное антиоксидантное действие



### SpecPlex®Pcalm

- Противовоспалительный эффект за счет регуляции воспалительных цитокинов
- Усиление результативности компонентов внеклеточного матрикса - омоложение кожи
- Сбалансирование микробиома кожи
- Быстрое снятие симптомов раздраженной и аллергичной кожи



### Биоферментированная ламинария

- насыщение клеток кожи кислородом, увлажнение и восстановление эластичности
- Усиление регенеративных способностей кожи
- Укрепление антиоксидантной защиты клеток

**АКТИВНЫЕ КОМПОНЕНТЫ:** **ААС+ЗНА** (комплекс аминокислот, гиалуроновая к-та различной молекулярной массы), **SpecPlexPcalm** (пальмитоил трипептид-8, дикалий глицирризинат, экстракт пории кокосовидной, CO2 экстракт портулака), **Hydropuntil** (сок опунции, прошедший энзимную обработку для усиления биодоступности полисахаридной фракции), пантенол, биоферментированная ламинария





## БУСТЕР-КОНЦЕНТРАТ НОРМ-АКТИВ ДЛЯ ПРОБЛЕМНОЙ КОЖИ



30 мл



### ДЕЙСТВИЕ:

- Выраженное себорегулирующее действие
- Анти-акне терапия
- Бактерицидный, противовоспалительный эффекты
- Предотвращение гиперкератоза и сужение пор
- Вяжущее, успокаивающее действие

### СПОСОБ ПРИМЕНЕНИЯ:

Нанести 1,2 капли средства на кожу лёгкими похлопывающими движениями до полного впитывания.  
**NB!** Сочетание с аппаратными косметологическими процедурами, согласно инструкции к аппарату



### Инкапсулированная салициловая к-та 2%

- Кератолитическое, противовоспалительное и бактерицидное действия
- Стимуляция обновления клеток эпидермиса
- Выравнивание рельефа кожи в постакне периоде



### Липосомальный комплекс SeboCure

- Нормализация работы сальной секреции
- Купирование образования комедонов и воспалительных элементов
- Восстановление барьерной функции эпидермиса



### Молочная кислота

- Бережное кератолитическое действие
- Нормализация процессов обновления клеток эпидермиса
- Увлажнение, повышение эластичности кожи
- Осветление пигментации и следов постакне



**АКТИВНЫЕ КОМПОНЕНТЫ:** **SA+7B** (инкапсулированная салициловая к-та 2%(SA), U-Ferment SVB - 7 био-витаминов группы В: Тиамин В1, Рибофлавин В2, Никотинамид В3, Пантотеновая кислота В5, Пиридоксин В6, Фолиевая кислота В9, Цианокобаламин В12), липосомальный комплекс **SeboCure** (азелаиновая к-та, цинк PCA, экстракт диоскореи (дикого ямса), изофлавоны сои, церамид-3, витамин В6), молочная кислота

## БУСТЕР-КОНЦЕНТРАТ БОТО-ЛИФТ



30 мл



### ДЕЙСТВИЕ:

- Интенсивная коррекция возрастных изменений кожи: выраженный лифтинг- эффект, разглаживание мимических и возрастных морщин
- Поддержание оптимального уровня увлажнения кожи
- Повышение защитных функций эпидермиса

**СПОСОБ ПРИМЕНЕНИЯ:** нанести 1,2 капли средства на кожу лёгкими похлопывающими движениями до полного впитывания.

**NB!** Сочетание с аппаратными косметологическими процедурами согласно инструкции к аппарату

### Sculptessence (полисахариды)



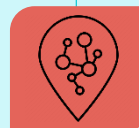
- Ремоделирование кожи, омолаживающее и корректирующее действия для достижения выраженного анти-возрастного эффекта

### Spec Ped SC-AH8 (аналог аргирелина)



- Препятствие реализации нервных импульсов и ингибирование сокращения мимической мускулатуры. Соответственно, разглаживание кожного рельефа. Сходство с ботулотоксином типа А, результат достигается без развития паралича мимической мускулатуры

### Rebtide DDBD (аналог Syn-Ake) пептидный комплекс, ботулоподобное действие



- Разглаживание микрорельефа кожи
- Профилактика возрастных изменений

### Spec Ped 3 АК (аналог Matrixyl 3000) пептидный комплекс



- Укрепление кожи и лимфодренаж
- Разглаживание мимических и возрастных морщин
- Защита от УФ излучения и противовоспалительное действие

### АКТИВНЫЕ КОМПОНЕНТЫ:



**Pc+Ps** (пептидные комплексы - **Spec Ped SC-AH8** (Ацетил Гексапептид-8), **Rebtide DDBD** (Дипептид Диаминобутироил Бензиламид Диацетат), **Spec Ped 3 АК** (Пальмитоил Трипептид-1, Пальмитоил Тетрапептид-7), **Fucogel** (раст. полисахариды)), **Sculptessence** (полиголозиды льняного семени)

ЛИПИДНЫЙ  
КОНЦЕНТРАТ

30 мл



## ДЕЙСТВИЕ:

- Восстановление гидробаланса всех слоёв кожи с признаками эпидермально-дермальной обезвоженности и с мелкоморщинистым типом старения
- Восстановление функций липидного барьера и гидролипидной мантии
- Повышение гладкости, тургора кожного покрова и сокращение признаков преждевременного старения

**СПОСОБ ПРИМЕНЕНИЯ:** нанести 1,2 капли средства на кожу лёгкими похлопывающими движениями до полного впитывания.  
**NB!** Сочетание с аппаратными косметологическими процедурами согласно инструкции к аппарату



**Cerafluid** - идеальный баланс производных натуральных жирных кислот и керамидов в легко доступной для эпидермиса форме

- Снижение количества морщин и повышение гладкости кожи
- Поддержание высокого уровня эластичности кожи



**Сквалан** - натуральный компонент, имеющий сильное сродство с кожей

- Реструктуризация естественной гидролипидной пленки на поверхности эпидермиса
- Мощное регенерирующее действие
- Устранение сухости и шелушения



**Экстракт амаранта** содержит полиненасыщенные жирные кислоты (арахидоновая, стеариновая, линолевая, пальмитиновая, линоленовая, олеиновая), сквален, витамины группы В и Д, Е, А, фитостерины, хлорофилл

- Восстановительные и защитные свойства
- Выраженный анти-возрастной эффект
- Увлажнение, питание, смягчение кожи

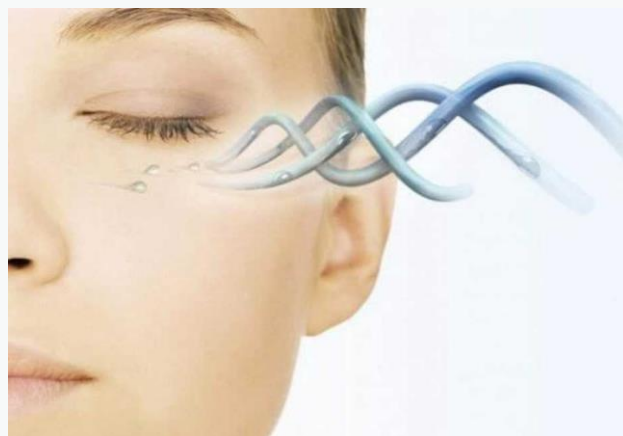


**АКТИВНЫЕ КОМПОНЕНТЫ:** **Sq+NP** (сквалан, **Cerafluid**-керамид NP, глицериды оливкового масла), экстракт амаранта, соевое масло

## БУСТЕР-КОНЦЕНТРАТ КОНТУР ГЛАЗ



30 мл



### ДЕЙСТВИЕ:

- Устранение и предупреждение образования тёмных кругов под глазами
- Уменьшение отёчности кожи периорбитальной области
- Разглаживание и лифтинг-эффект
- Увлажнение, восстановление упругости и эластичности кожи вокруг глаз

### СПОСОБ ПРИМЕНЕНИЯ:

Нанести 1,2 капли средства на кожу периорбитальной области лёгкими похлопывающими движениями до полного впитывания.

**NB!** Сочетание с аппаратными косметологическими процедурами, согласно инструкции к аппарату



**SpecKare® EyeS100** инновационный комплекс, предназначенный для нежной кожи вокруг глаз

- Блок высвобождения воспалительных медиаторов оказывает омолаживающий эффект на кожу периорбитальной области: разглаживание и повышение эластичности, уменьшение отёков и тёмных кругов



**Гиалуроновая кислота, Fucogel**

- Быстрый увлажняющий эффект на поверхностные и глубокие слои эпидермиса
- Уменьшение глубины морщин и их выраженности



**Бисаболол**

- Выравнивание поверхности и повышение эластичности кожи
- Разглаживание, уменьшение морщин
- Снятие раздражения и шелушения кожи
- Проводник более глубокого проникновения активных веществ в кожу



### АКТИВНЫЕ КОМПОНЕНТЫ:

**SpecKare EyeS 100** (Дипептид-2, Ацетил тетрапептид-5, экстракт пории кокосовидной), гиалуроновая кислота, бисаболол, **Fucogel** (раст. полисахариды), CO2 экстракт зерен зеленого кофе

# ИНТЕНСИВНЫЕ СРЕДСТВА НЕСМЫВАЕМЫЕ МАСКИ



1

МАСКА  
УЛЬТРАУВЛАЖНЕНИЕ  
для всех типов кожи



2

МАСКА БОТО- ЛИФТ КОНТРОЛЬ  
МИМИЧЕСКИХ МОРЩИН  
И ЛИФТИНГ



3

МАСКА ИНТЕНСИВНОЕ  
ВОССТАНОВЛЕНИЕ  
с УСПОКАИВАЮЩИМ  
ЭФФЕКТОМ

# НЕСМЫВАЕМАЯ ГЕЛЬ-МАСКА

**МАСКА  
УЛЬТРАУВЛАЖНЕНИЕ  
ДЛЯ ВСЕХ ТИПОВ КОЖИ**



**150 мл**



## ДЕЙСТВИЕ:

- Мгновенное увлажнение, глубокая многоуровневая гидратация кожного покрова
- Регуляция естественных механизмов увлажнения в глубоких слоях кожи
- Восстановление кожи после химических пилингов
- Значительное улучшение внешнего вида кожи любого типа

## СПОСОБ ПРИМЕНЕНИЯ:

Равномерно распределить необходимое количество средства на лицо, шею и область декольте. Время экспозиции 10, 15 минут. Далее промокнуть излишки препарата сухой салфеткой.

**NB!** Сочетание с аппаратными косметологическими процедурами, согласно инструкции к аппарату



## Rhodysey PA

**Мультифункциональный комплекс**

- **Регуляция** процессов регенерации во всех слоях кожи
- **Стимуляция** синтеза естественной гиалуроновой кислоты в эпидермисе и дерме
- **Выработка ростковых факторов**, участвующих в восстановлении и омоложении кожи
- **Повышение защитных свойств** и оксигенации клеток, стимуляция выработки коллагена

**АКТИВНЫЕ КОМПОНЕНТЫ:** **AAC+AV** (комплекс аминокислот, Сок Алоэ Вера 10%), Д-пантенол, низкомолекулярная гиалуроновая кислота, **Fucogel** (раст. полисахариды), **Rhodysey PA** (гидролизат микроводорослей *Rhodella violacea* в морской воде, обогащенный фосфолипидами и гликоглицеролипидами), эритритол

## МАСКА БОТО-ЛИФТ КОНТРОЛЬ МИМИЧЕСКИХ МОРЩИН И ЛИФТИНГ



150 мл

ЛИФТИНГ



РАЗГЛАЖИВАНИЕ



УВЛАЖНЕНИЕ

### ДЕЙСТВИЕ:

- Разглаживание мимических и возрастных морщин
- Выраженный лифтинг-эффект
- Поддержание оптимального уровня увлажнения кожи
- Повышение защитных функций эпидермиса
- Выравнивание рельефа и тона кожи

### СПОСОБ ПРИМЕНЕНИЯ:

Равномерно распределить необходимое количество средства на лицо, шею и область декольте. Время экспозиции 10, 15 минут. Далее промокнуть излишки препарата сухой салфеткой.  
**NB!** Сочетание с аппаратными косметологическими процедурами, согласно инструкции к аппарату

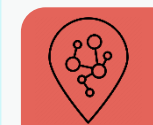


**SpecPed® SC-AH8** (аналог Аргирелина) – ботулоподобное действие. Разглаживание и профилактика проявления мимических морщин



**Filmexel®** служит натуральным барьером, защищая кожу от вредных экзогенных агентов (твердых частиц, аллергенов, раздражителей). Глубокое и длительное насыщение тканей влагой за счет полиглутаминовой кислоты в составе.

**Inst'Tight** - обеспечение немедленного подтягивающего эффекта



**Rhodyssey PA** - регенерация, стимуляция синтеза гиалуроновой кислоты, выработка ростковых факторов (восстановление, омоложение). Повышение защитных свойств и оксигенации клеток кожи

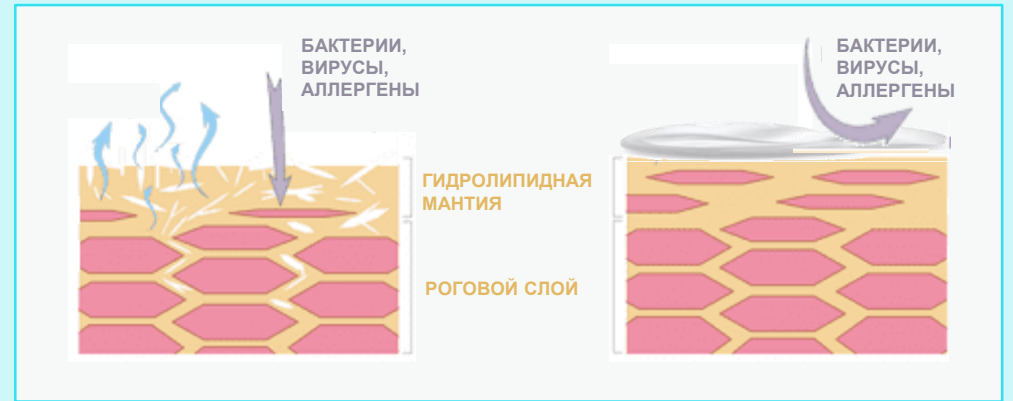
**АКТИВНЫЕ КОМПОНЕНТЫ:** **P8+PS** (**SpecPed® SC-AH8** (Ацетил Гексапептид-8), **Filmexel®**, **Inst'Tight** (полисахариды гледичии, красных водорослей и плодов цезальпинии колючей)), **Rhodyssey PA** (гидролизат микроводорослей *Rhodella violacea* в морской воде, обогащенный фосфолипидами и гликоглицеролипидами)

## МАСКА ИНТЕНСИВНОЕ ВОССТАНОВЛЕНИЕ С УСПОКАИВАЮЩИМ ЭФФЕКТОМ

ГЛУБОКОЕ УВЛАЖНЕНИЕ,  
ПИТАНИЕ

УМЕНЬШЕНИЕ  
РАЗДРАЖЕНИЯ

УСТРАНЕНИЕ  
ПОКРАСНЕНИЯ



### ДЕЙСТВИЕ:

- Повышение защитных функций липидного барьера кожи
- Восстановление кожи после воздействия УФ излучения и проведения агрессивных процедур
- Глубокое увлажнение, питание и выравнивание микрорельефа кожного покрова
- Снижение чувствительности, успокаивающее и противовоспалительное действия

### СПОСОБ ПРИМЕНЕНИЯ:

Равномерно распределить необходимое количество средства на лицо, шею и область декольте. Время экспозиции 10, 15 минут. Далее промокнуть излишки препарата сухой салфеткой.  
**NB!** Сочетание с аппаратными косметологическими процедурами, согласно инструкции к аппарату



50, 200 мл



### Soothex® (натуральный успокаивающий актив на основе экстракта очищенной смолы Ладана)

- Ингибирование фермента 5-липоксигеназы, участвующей в воспалении. Уменьшение покраснения, зуда и раздражения



### U-FERMENT® VITIDE

- Активизация собственных клеточных механизмов защиты
- Подавление про-аллергического потенциала на 80 %
- Улучшение качества (плотности) эпидермального барьера на 47 % уже через 30 минут после нанесения



### ВИТАМИННЫЕ КОМПЛЕКСЫ

#### U-ferment SVB, A, E, F

- Сокращение раздражения и воспаления
- Укрепление кожного барьера и улучшение качества кожи
- Усиление синтеза собственного коллагена, повышение упругости и эластичности кожи

**АКТИВНЫЕ КОМПОНЕНТЫ:** **Sq+Vit** (сквалан, **U-Ferment Vitide**-ферментированный экстракт соевых бобов), **Soothex®** (Босвеллия), витаминный комплекс А, Е, F, **U-Ferment SVB** (7 био витаминов группы В), Д-пантенол, сквалан, бисаболол, эритритол, масла облепихи, какао, Ши, кокоса



## КРЕМ-УХОД ПОСЛЕ ЭСТЕТИЧЕСКИХ ПРОЦЕДУР SPF 15



150 мл

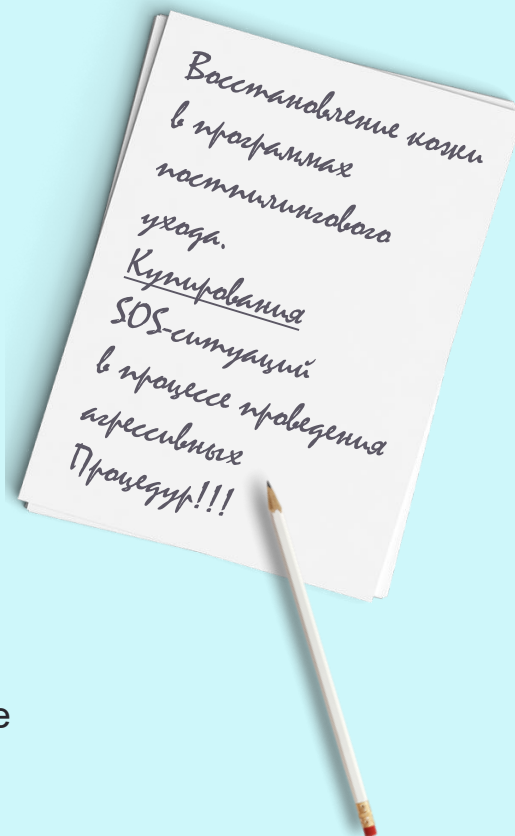


### ДЕЙСТВИЕ:

- Восстановление и защита кожи, постпилингвый уход
- Глубокое пролонгированное увлажнение, снятие покраснения, раздражения
- Формирование «правильной» гидролипидной мантии, укрепление эпидермального барьера кожи
- Цитопротекторное, фотозащитное и anti-age действия

### СПОСОБ ПРИМЕНЕНИЯ:

Нанести необходимое количество средства на кожу лёгкими массажными движениями



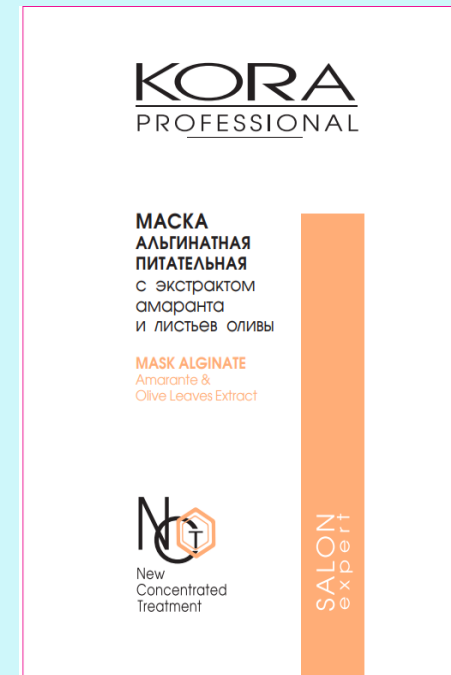
### КОМПЛЕКС U-Active® P8

**Сбалансированное противовоспалительное, иммуномодулирующее, успокаивающее (против раздражения) и регенерирующее действие. Многовекторное подавление про-воспалительного и аллергического потенциала**

**U-ferment® V400 ферментированная фолиевая кислота (витамин B9) - мощный фотопротектор и антиоксидант. Активирует иммунитет кожи, регулирует и ускоряет клеточный метаболизм**

**АКТИВНЫЕ КОМПОНЕНТЫ:** **SQ+7H** (сквалан, U-active®P8 (экстракты анемарены асфоделовой, лопуха, жимолости японской, форзиции, лотоса, грандифлоры, прополиса, центеллы азиатской)), **U-ferment® V400 (витамин B9)** - ферментированная фолиевая к-та, пантенол, бисаболол, масла авокадо, оливковое, Ши, кокоса

# ИНТЕНСИВНЫЕ СРЕДСТВА АЛЬГИНАТНЫЕ МАСКИ



1

МАСКА-КРИО АЛЬГИНАТНАЯ УВЛАЖНЯЮЩАЯ СО СПИРУЛИНОЙ И КОМПЛЕКСОМ АМИНОКИСЛОТ

2

МАСКА АЛЬГИНАТНАЯ СЕБОРЕГУЛИРУЮЩАЯ С СОЛЯМИ И ГРЯЗЯМИ МЁРТВОГО МОРЯ

3

МАСКА АЛЬГИНАТНАЯ ANTI-AGE С ЭКСТРАКТОМ ЧЁРНОЙ ИКРЫ И ГИАЛУРОНОВОЙ КИСЛОТОЙ

4

МАСКА АЛЬГИНАТНАЯ ПИТАТЕЛЬНАЯ С ЭКСТРАКТОМ АМАРАНТА И ЛИСТЬЕВ ОЛИВЫ



**МАСКА-КРИО АЛГИНАТНАЯ  
УВЛАЖНЯЮЩАЯ СО СПИРУЛИНОЙ  
И КОМПЛЕКСОМ  
АМИНОКИСЛОТ  
30 гр**

**ДЕЙСТВИЕ:**

- Глубокое пролонгированное увлажнение, придание тонуса, снятие отёчности
- Антивозрастное и моделирующее действие с лёгким охлаждающим эффектом
- Многократное усиление действия активных компонентов сывороток и концентратов
- Продление эффекта биоревитализации и мезотерапии

**АКТИВНЫЕ КОМПОНЕНТЫ:**

Альгинат натрия, комплекс аминокислот, экстракт бамбука, спирулина



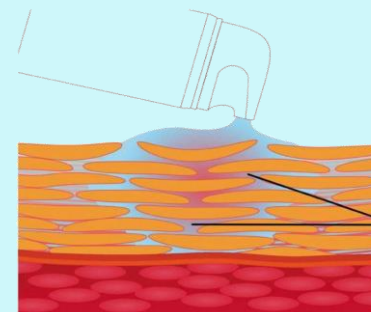
**МАСКА АЛГИНАТНАЯ  
СЕБОРЕГУЛИРУЮЩАЯ  
С СОЛЯМИ И ГРЯЗЬЯМИ  
МЁРТВОГО МОРЯ  
30 гр**

**ДЕЙСТВИЕ:**

- Нормализация работы сальной секреции
- Избавление от постакне, чёрных точек, сужение пор и снятие раздражения
- Многократное усиление действия активных компонентов сывороток и концентратов
- Постепенное осветление застойных пятен, выравнивание тона кожи и купирование процессов образования комедонов

**АКТИВНЫЕ КОМПОНЕНТЫ:**

Альгинат натрия, грязь и соли мертвого моря, аллантоин, лактулоза, экстракт коры ивы, масло лимона и чайного дерева



**ПРЕИМУЩЕСТВА  
АЛГИНАТНЫХ МАСОК**

**УЛУЧШЕНИЕ ПРОНИКНОВЕНИЯ  
ВГЛУБЬ ТКАНЕЙ ИНГРЕДИЕНТОВ  
БУСТЕРОВ-КОНЦЕНТРАТОВ  
И ДРУГИХ КОСМЕТИЧЕСКИХ  
СРЕДСТВ**



**МИНЕРАЛИЗАЦИЯ КОЖИ, НАСЫЩЕНИЕ  
ПОЛЕЗНЫМИ МИКРОЭЛЕМЕНТАМИ**



**ГЛУБОКАЯ ПРОЛОНГИРОВАННАЯ  
ГИДРАТАЦИЯ ЭПИДЕРМИСА, БЛАГОДАРЯ  
ДАВЛЕНИЮ И ЭФФЕКТУ ОККЛЮЗИИ**



**МОДЕЛИРУЮЩИЙ,  
ДРЕНАЖНЫЙ ЭФФЕКТ**

**СПОСОБ ПРИМЕНЕНИЯ:**

Содержимое 1 саше развести (80 мл) тоником активатором энзимным, непрерывно помешивая. Далее при помощи шпателя распределить маску плотным слоем. Через 25 минут снять одним пластом по направлению снизу вверх



**МАСКА АЛГИНАТНАЯ  
ANTI-AGE С ЭКСТРАКТОМ  
ЧЁРНОЙ ИКРЫ  
И ГИАЛУРОНОВОЙ КИСЛОТОЙ  
(ГОРЯЧАЯ МАСКА!)**

30 гр

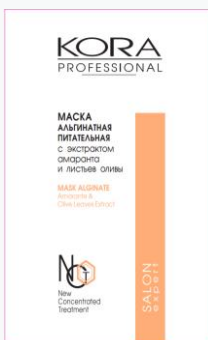
**ДЕЙСТВИЕ:**

- Комплексное антивозрастное действие: разглаживание микрорельефа, лифтинг эффект
- Глубокая и длительная гидратация кожного покрова
- Замедление процессов старения и антиоксидантная защита клеток кожи
- Усиление действия сывороток и концентратов

**NB!** Разведение горячей водой не менее 30-35C

**АКТИВНЫЕ КОМПОНЕНТЫ:**

Альгинат натрия, гиалуроновая кислота, экстракт чёрной икры, морская соль



**МАСКА АЛГИНАТНАЯ  
ПИТАТЕЛЬНАЯ  
С ЭКСТРАКТОМ  
АМАРАНТА  
И ЛИСТЬЕВ ОЛИВЫ**

30 гр

**ДЕЙСТВИЕ:**

- Восстановление липидного барьера и гидролипидной мантии кожного покрова
- Глубокое увлажнение, снятие шелушения, сухости и покраснения кожи
- Устранение негативных последствий инвазивных процедур
- Усиление действия сывороток и концентратов

**АКТИВНЫЕ КОМПОНЕНТЫ:**

Альгинат натрия, экстракты амаранта, примулы вечерней, листьев оливы, гинкго-билоба, персиковый сок



**ПРЕИМУЩЕСТВА  
ГОРЯЧЕЙ МАСКИ:**

**МОМЕНТАЛЬНОЕ  
ПРЕОБРАЖЕНИЕ!**



**БОЛЕЕ ЭФФЕКТИВНОЕ УДЕРЖАНИЕ ВЛАГИ  
И ПРЕДОТВРАЩЕНИЕ ЕЁ ПОТЕРИ**



**ПОД ВОЗДЕЙСТВИЕМ ТЕМПЕРАТУР УСИЛЕНИЕ  
КРОВООБРАЩЕНИЯ И ЛИМФОТОКА В ТКАНЯХ**



**СТИМУЛЯЦИЯ ОБМЕННЫХ  
И ВОССТАНОВИТЕЛЬНЫХ  
ПРОЦЕССОВ КЛЕТОК КОЖИ**

# ИНТЕНСИВНЫЕ СРЕДСТВА-МАСКИ



1

МАСКА СЕБОРЕГУЛЯТОР  
ДЛЯ ЖИРНОЙ И  
ПРОБЛЕМНОЙ КОЖИ



2

СУХАЯ  
МАСКА-ПУДРА  
ДЛЯ ЖИРНОЙ КОЖИ



3

ЭНЗИМНАЯ  
МАСКА-ПУДРА

## МАСКА СЕБОРЕГУЛЯТОР ДЛЯ ЖИРНОЙ И ПРОБЛЕМНОЙ КОЖИ

МАТИРОВАНИЕ

РЕГЕНЕРАЦИЯ

ПРОФИЛАКТИКА АКНЕ



НАРУШЕНИЕ РАБОТЫ САЛЬНОЙ СЕКРЕЦИИ

НОРМА



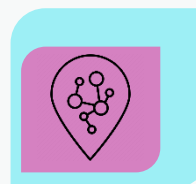
50, 200 мл

### ДЕЙСТВИЕ:

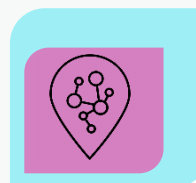
- Себорегуляция, сужение пор
- Бактерицидное, противовоспалительное, восстанавливающее, детоксикационное и успокаивающее действия
- Профилактика образования комедонов
- Анти-акне терапия

### СПОСОБ ПРИМЕНЕНИЯ:

Нанести средство на кожу лица плотным слоем. Время экспозиции 15-20 мин. Далее смыть теплой водой. Не доводить до высыхания! По мере подсыхания слоя маски увлажнять Тоником активатором энзимным



**Минералы черной глины** - детоксикационное, очищающее действия, сорбция избытка себума, очищение, сужение пор



**Pureskin (biosulphur powder), ниацинамид** - регуляция выработки кожного себума, антисептическое, противогрибковое, очищающее, кератолическое действие и уменьшение воспалительных элементов



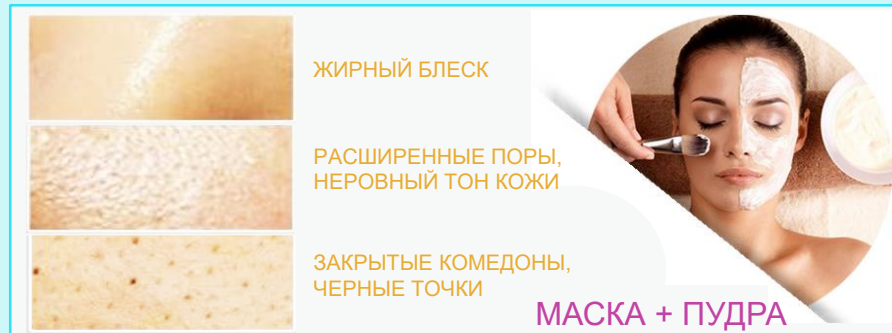
**Молочная и миндальная кислоты** - стабилизация кислотности кожи, регуляция водного баланса, уменьшение количества комедонов, сужение пор, стимуляция процессов обновления клеток кожи

### АКТИВНЫЕ КОМПОНЕНТЫ: S+B3

(Pureskin - биосера, ниацинамид), минералы черной глины, миндальная кислота, молочная кислота, CO2 экстракты сабельника, чистотела, аллантиин, эфирное масло мяты

СУХАЯ МАСКА-ПУДРА  
ДЛЯ ЖИРНОЙ КОЖИ

МАТИРОВАНИЕ

ВЫРАВНИВАНИЕ  
ОСВЕТЛЕНИЕПРОФИЛАКТИКА ОБРАЗОВАНИЯ  
ЗАКРЫТЫХ КОМЕДОНОВ

## ДЕЙСТВИЕ:

- Нормализация работы сальной секреции и сужение пор
- Абсорбция излишков себума
- Купирование воспалений и уменьшение покраснения кожи
- Выравнивание тона и рельефа кожи, постепенное осветление пигментации и следов постакне

## СПОСОБ ПРИМЕНЕНИЯ:

Разбавить необходимое количество смеси Тоником активатором энзимным до консистенции крема. Время экспозиции от 10 до 15 минут. Локальное использование возможно по показаниям.

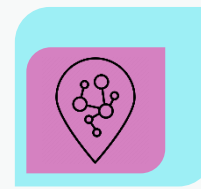
**NB!** Рекомендовано как средство ежедневного ухода в качестве пудры для лица (матирующее, себорегулирующее). Наносить в течение дня по мере необходимости



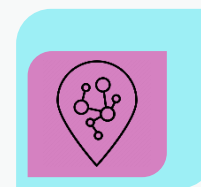
50, 200 мл



**Лизаты бифидо-и лактобактерий, лактулоза** - пробиотики и пребиотики - активное воздействие на эпидермис, ускоряя процессы регенерации и обновления клеток, способствуют восстановлению микробиома, укрепляя кожный барьер. Снижают чувствительность кожи, эффективны в лечении купероза



**Ниацинамид (витамин В3)** - восстановление барьерной функции дермы, уменьшение шелушения и воспаления, устранение раздражения и обезвоженности, улучшение цвета кожи, борьба с акне и пигментными пятнами. Замедление процессов старения кожи

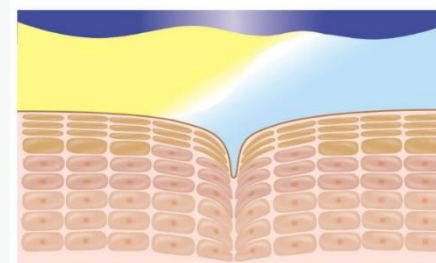
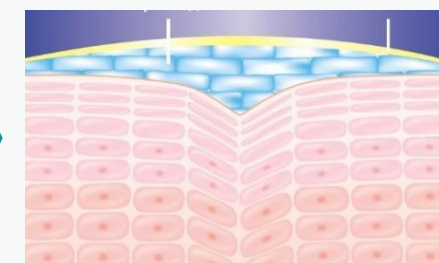


**Салициловая кислота** - эффективное и бережное отшелушивание ороговевших клеток, активизация естественных процессов обновления эпидермиса. Осветление пигментации, следов постакне и рубцов. Способность проникать глубоко в поры, растворяя уплотнённый себум, профилактика образования чёрных точек и закрытых комедонов

**АКТИВНЫЕ КОМПОНЕНТЫ:** **BN+B3** (нитрид бора, ниацинамид), лизаты бифидо-и лактобактерий, лактулоза, салициловая к-та, глина белая, аллантиин

ЭНЗИМНАЯ  
МАСКА-ПУДРАВЫРАВНИВАНИЕ  
РЕЛЬЕФА И ТОНА КОЖИСНЯТИЕ ОТЁЧНОСТИ  
ТОНИЗИРОВАНИЕ

СУЖЕНИЕ ПОР

КОЖНЫЙ СЕБУМ И ДРУГИЕ ВИДЫ ЗАГРЯЗНЕНИЙ,  
НЕРОВНЫЙ РЕЛЬЕФ И ЗАЛОМЫОБНОВЛЕНИЕ КЛЕТОК - УЛУЧШЕНИЕ  
СТРУКТУРЫ КОЖИ

50, 200 мл

## ДЕЙСТВИЕ:

- Стимуляция процесса естественной эксфолиации
- Разрыхление рогового слоя эпидермиса перед проведением процедуры гигиенической чистки
- Глубокое очищение от белковых загрязнений и кожного себума
- Обновление клеток эпидермиса, улучшение структуры кожи
- Детоксикационное, противовоспалительное и успокаивающее действия

## СПОСОБ ПРИМЕНЕНИЯ:

Небольшое количество порошка развести Тоником активатором Энзимным до однородной консистенции крема, Равномерно нанести с помощью кисточки или шпателя на кожу, закрыть пленкой. Время экспозиции 10–15 мин. Далее смыть тёплой водой.

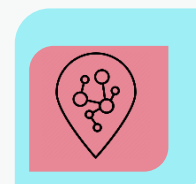
После процедуры ферментативного пилинга возможно проведение УЗ или мануальной чистки лица



**Zumo Clear** - синергетический комплекс мальтодекстринов с ферментами липазой и протеазой осуществляет эффективную ферментативную деградацию кожного себума, гидролизует триглицериды до свободных жирных кислот и белков до аминокислот, улучшая тем самым внешний вид кожи с высыпаниями, угревой сыпью и себореей



**Глина розовая, белая, бамбуковая пудра** - эффективные абсорбенты. Насыщают эпидермис минералами и микроэлементами. Очищают кожу от загрязнений, нормализуют излишнюю выработку себума, ускоряют процесс естественного обновления клеток эпидермиса



**Сок нони, экстракт шлемника** восстанавливают естественные регенеративные и защитные функции кожи. Способствуют снятию отёчности, улучшению лимфодренажа и отлично тонизируют. Оказывают антиоксидантное, противовоспалительное и капилляроукрепляющее действия

**АКТИВНЫЕ КОМПОНЕНТЫ:** Zumo Clear (инкапсулированные ферменты - протеаза, липаза), глина розовая, глина белая, **NJ (сок нони)**, экстракт шлемника, бамбуковая пудра





**Благодарим  
за внимание!**



ООО «ВИОЛЕНТ» эксклюзивный  
дистрибьютор Тел.: 8 (495) 641 28 10/11,  
[www.kora.ru](http://www.kora.ru), E-mail: [kora-nov@mail.ru](mailto:kora-nov@mail.ru)

РОССИЯ